

## 賞金リスト

コミュニケ NO. 1



TOUR de  
IKUCHIJIMA  
2013

# ツール・ド・いくちじま 2013 第2回 レモンアイランドレース

レース	優勝	2位	3位
クリテリウム 【エリートクラス】	¥150,000	¥100,000	¥50,000
ロードレース 【エリートクラス】	¥300,000	¥150,000	¥100,000

※学生の場合は奨学金とする

## 参加チーム

コミュニケ NO.2

標記大会の参加チームが下記のとおり決定いたしました：

主催者指定混成チームならびに開催地・協力都道府県代表チーム

- 1 レモン・アイランド・ミックスド・チーム  
(Cycling Team Amsterdam, Champion System, EsperanceStage/WAVEONE 山口)
- 2 広島県代表
- 3 愛媛県代表

日本学生自転車競技連盟チーム

- 4 明治大学
- 5 早稲田大学
- 6 慶應義塾大学
- 7 鹿屋体育大学
- 8 大阪大学・同志社大学・立命館大学 (混成チーム)
- 9 中京大学・愛知学院大学 (混成チーム)

以下、クラス3のみの参加

- 10 大阪大学
- 11 大阪工業大学
- 12 大阪経済大学
- 13 同志社大学
- 14 関西大学
- 15 久留米大学
- 16 福岡工業大学
- 17 岡山大学
- 18 追手門学院大学
- 19 京都大学
- 20 環太平洋大学

全日本実業団自転車競技連盟チームならびにその他の混成チーム、ジュニア年齢以上のチーム

- 21 シェルボ奈良
- 22 龍谷大学・岩井商会 (混成チーム)
- 23 松山聖陵高校 (クラス3のみの参加)

(順不同)

## 参加選手の皆様へ 注意事項

コミュニケーション NO. 3

### エントリーの受付

- ・別途発表済みの通り、エントリー希望者全員の出場を受付ました。
- ・クリテリウムクラス3については、距離を20周28kmとして1組で実施します。

### 駐車場

#### 第一日目クリテリウム

- ・チーム関係車両は各チーム1台までは大会本部のある「ラ・ガール」内駐車場に止めることができますが、2台目以降はその向かい側の指定された駐車スペースに止めてください。周辺の商業施設等の駐車場への無断駐車は絶対にしないでください。
- ・駐車場内でのウォーミングアップ走行は禁止します。

#### 第二日目ロードレース

- ・スタート地点「シトラスパーク」内の指定駐車場をご利用ください。

### 受付・ゼッケン配布

- ・第一日目クリテリウム 大会本部のある「ラ・ガール」内「受付」テントにて10:15-11:15
- ・ゼッケン・フレームプレートは、返却をお願いします。安全ピンは各自持参してください。

### 開会式

- ・参加選手は原則として全員ご参加ください。

### 試走

- ・交通規制開始前の試走は交通ルールを遵守してください。とくに左側走行、交差点での一時停止を行う、並列走行は行わない、大集団での試走は避ける、歩行者の側方通過時はスピードを落として恐怖感を与えない、ボトル等の投げ捨てを行わない、等のマナーに留意してください。

### 器材

- ・全日本学生ロードレースカップシリーズにおいては、公道上を走行可能な装備でレースに参加いただくこととしております。ベル、後方反射テープも必須となります。予めご用意ください。

### 飲食料の補給

- ・クリテリウム：飲食料補給なし、器材修理は指定ピットにて
- ・ロードレース：3周回目完了時(スタート後約45km)から最終周回突入時(スタート後約135km)迄、フィニッシュ地点直後の指定補給区間にて片側からのみ認める。補給区間の開始・終了地点は当日現場にて表示する。

### ゴミについて

- ・ゴミは各自でお持ち帰り下さい。
- ・レース中にボトル、食料の残り・包装等、固形物は、フィニッシュ地点およびピットにてチーム同僚が回収する場合のみ地面に静かに落とす事が認められます。それ以外の場所でのあらゆる固形物の投げ捨てはコース内・外、レース中・外を問わず、1件につき3,000円のペナルティを科します。

### アクセス情報

<http://c-lemon.jp/access.html>

大会当日のお問い合わせは大会本部携帯電話(080・4159・2712)まで

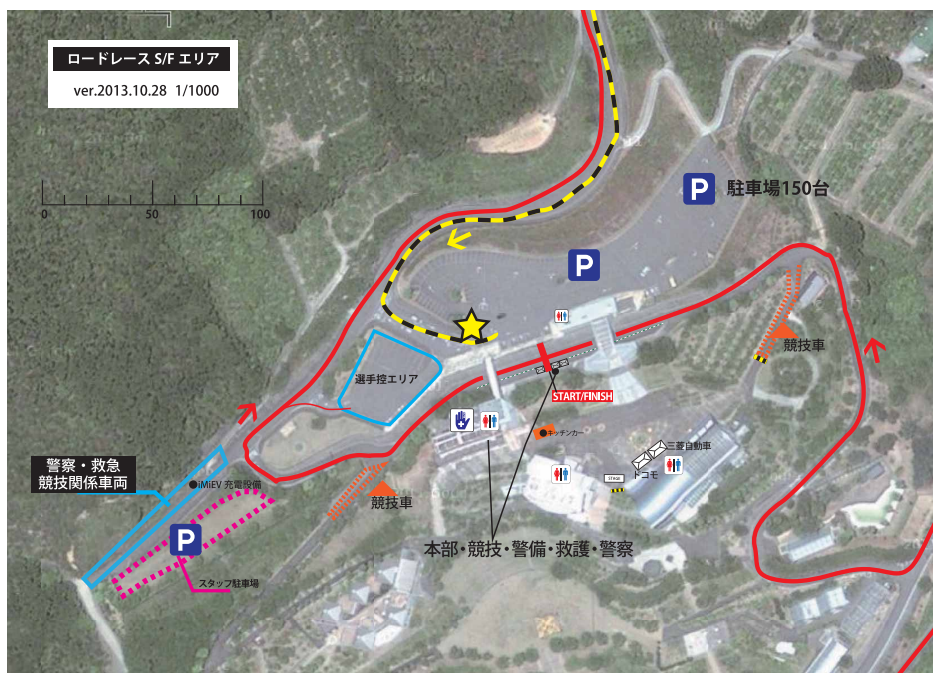
■クリテリウム

各チーム1台はラガール駐車場、  
2台目以降は小学校駐車場へ



■ロードレース

各チーム車両は各チーム1台までは「選手控エリア」へ、残りは「スタッフ駐車場」へ





TOUR de  
IKUCHIJIMA  
2013

ツール・ド・いくちじま2013 第2回レモンアイランドレース  
2013年度全日本学生ロードレースカップシリーズ第8戦 しまなみ海道瀬戸内・生口島ラウンド  
LEMON ISLAND RACE 2-3<sup>rd</sup> NOVEMBER 2013 IKUCHI-JIMA ONOMICHI HIROSHIMA / JAPAN



## クリテリウム・コース・ポイント番号配置

コミュニケ NO. 5



## ロードレース・コース・残距離標識配置

コミュニケ NO. 6





TOUR de  
IKUCHIJIMA  
2013

ツール・ド・いくちじま2013 第2回レモンアイランドレース  
2013年度全日本学生ロードレースカップシリーズ第8戦 しまなみ海道瀬戸内・生口島ラウンド  
LEMON ISLAND RACE 2-3<sup>rd</sup> NOVEMBER 2013 IKUCHI-JIMA ONOMICHI HIROSHIMA / JAPAN



## 指定宿舎の配分

コミュニケーション NO. 7

宿舎は下記の通りとなります。

### 「ひよし旅館」

尾道市瀬戸田町鹿田原83

電話0845-27-2181 FAX. 0845-27-0613

中京大学+愛知学院大学

早稲田大学

明治大学

### 「民営ホステル瀬戸田垂水温泉」

〒722-2404 広島県尾道市瀬戸田町垂水58-1

電話0845-27-3137

<http://ww7.enjoy.ne.jp/~ymdymd777/shimanami.html>

龍谷大学+岩井商会

追手門学院大学

大阪府立大学

関西大学

久留米大学

福岡工業大学

慶應義塾大学

大阪+同志社+立命館（同左チームのクラス3含む）

京都大学

### 「民宿皇船荘」（みふねそう）

〒722-2413 広島県尾道市瀬戸田町沢

TEL 0845-27-0406 FAX 0845-27-0406

<http://www.geocities.jp/mifuneso/>

鹿屋体育大学

シエルボ奈良

### ちいさなお宿 Link(輪空)

尾道市瀬戸田町宮原2317-10

TEL. 0845-28-0633

広島県自転車競技連盟選抜



スタート・リスト (エリート・クラス)

コミュニケーション NO. 8

#	氏名	Name	class	original team	#	氏名	Name	class	original team
<b>明治大学/MEIJI UNIV.</b>					<b>LEMON ISLAND MIXED TEAM</b>				
1	金井 誠人	KANAI, Masato	1		61	Lars van de Vall	Lars van de Vall		AMSTERDAM
2	鈴木 快彰	SUZUKI, Yoshiaki	2		62	Koos Jeroen Kers	Koos Jeroen Kers		AMSTERDAM
3	市山 襄	ICHIYAMA, Jo	1		63	西園 良太	Ryota NISHIZONO		Champion System
<b>早稲田大学/WASEDA UNIV.</b>					64	清水 英樹	Hideki SHIMIZU		EsperanceStage
11	佐々木勇輔	SASAKI, Yusuke	1		<b>広島県自転車競技連盟選抜/HIROSHIMA PREFECTURE</b>				
12	有我 行人	ARIGA, Kojin	1		71	野中 竜馬	NONAKA Ryoma		
13	足立 一真	ADACHI, Kazuma	2		72	伊藤 翔吾	ITO Shogo		
14	谷口雄太郎	TANIGUCHI, Yutaro	2		73	丸本 悠太	MARUMOTO Yuta		
15	関 啓介	SEKI, Keisuke	2		74	河内 一晟	KOUCHI Issei		
<b>慶應義塾大学/KEIO UNIV.</b>					75	大町 健斗	OMACHI Kento		
21	片山 風人	KATAYAMA, Hayato	2		<b>愛媛県自転車競技連盟選抜/EHIME PREFECTURE</b>				
22	FERRARI SIMON	Ferrari Simon	2		81	長野 耕治	NAGANO KOJI		
23	村上 喜昭	MURAKAMI, Yoshiaki	2		82	宮内 渉	MIYAUCHI WATARU		
24	池邊 聖	IKEBE, Sei	2		83	小橋 勇利	KOBASHI YURI		
<b>中京大学+愛知学院大学/CYUKYO+AICHIGAKUIN UNIV.</b>					84	河合 智一	KAWAI TOMOKAZU		
31	阿曾 圭佑	ASO, Keisuke	2	中京	<b>龍谷大学・岩井商会/RYUKOKU UNIV+IWAI SHOKAI</b>				
32	小玉 凌	KODAMA, Ryo	2	中京	91	柴田 雅之	SHIBATA, Masayuki	2	龍谷
33	森 聖貴	MORI, Kiyotaka	2	中京	92	奥村 将徳	OKUMURA, Masanori		岩井商会
34	阿曾 光佑	ASO, Kosuke	2	愛知学院	93	吉浦 満	YOSHIURA, Mitsuru		岩井商会
<b>大阪大学+同志社大学+立命館大学/OSAKA+DOSHISYA+RITSUMEIKAN UNIV.</b>					<b>シエルヴォ奈良MERIDAサイクリングチーム/CIERVO NARA</b>				
41	高野 翔太	TAKANO, Shota	2	大阪	101	梶尾 大知	togao taichi		
42	大菅 順弥	OSUGA, Junya	2	同志社	102	大中 巧基	ohnaka kooki		
43	河賀 雄大	KAGA, Yudai	1	立命館	103	若杉 佳祐	wakasugi keisuke		
44	長南 慶生	CHONAN, Keiki	2	立命館	104	箭内 優大	yanai yudai		
45	廣瀬 元輝	HIROSE, Haruki	2	立命館					
<b>鹿屋体育大学/KANOYA INSTITUTE OF FISICAL SCIENCE</b>									
51	入佐 直希	IRISA, Naoki	2						
52	早川 悠樹	HAYAKAWA, Yuki	2						
53	原田 裕成	HARADA, Hiroaki	1						
54	徳田 優	TOKUDA, Suguru	1						
55	馬渡 伸弥	MAWATARI, Shinya	2						



## スタート・リスト (クラス3)

コミュニケ NO. 9

151 早稲田大学	金子 智哉	KANEKO, Tomoya	172 関西大学	北中 悠貴	KITANAKA, Yuki
152 中京大学	窪 翼	KUBO, Tsubasa	173 関西大学	岡田 将真	OKADA, Shoma
153 京都大学	松清 秀雄	MATSUKIYO, Hideo	174 関西大学	田井 康裕	TAI, Yasuhiro
154 京都大学	徳野 準也	TOKUNO, Junya	175 関西大学	小西 啓之	KONISHI, Hiroyuki
155 京都大学	森田 和也	MORITA, Kazuya	176 関西大学	藤谷 裕造	FUJITANI, Yuzo
156 同志社大学	小林 洸介	KOBAYASHI, Kosuke	177 岡山大学	石川 高史	ISHIKAWA, Takafumi
157 同志社大学	川元 優佑	KAWAMOTO, Yusuke	178 岡山大学	影山 健太	KAGEYAMA, Kenta
158 同志社大学	藤崎 謙	FUJISAKI, Ken	179 岡山大学	川原田廉平	KAWAHARADA RENPEI
159 大阪大学	森島 健太	MORISHIMA, Kenta	180 環太平洋大学	前川 友樹	MAEKAWA, Yuki
160 大阪経済大学	下島 将輝	SHIMOJIMA, Masaki	181 環太平洋大学	中井 康惇	NAKAI, Kohei
161 大阪経済大学	松尾 哲哉	MATSUO, Tetsuya	182 環太平洋大学	大久保直人	OKUBO, Naoto
162 大阪経済大学	吉田 裕太	YOSHIDA, Yuta	183 福岡工業大学	和田 竜治	WADA, Ryuji
163 大阪工業大学	中野宏二郎	NAKANO, Kojiro	184 久留米大学	安部 滉大	ABE, Kodai
164 大阪工業大学	織田 智陽	ORITA, Tomohiro	185 久留米大学	岡崎 克志	OKAZAKI, Katsushi
165 大阪工業大学	笠原 雅徳	KASAHARA, Masanori	186 久留米大学	下川 晋	SHIMOGAWA, Susumu
166 大阪工業大学	中俣 大樹	NAKAMATA, Hiroki	187 鹿屋体育大学	齋藤 誠	SAITOU, Makoto
167 大阪工業大学	菅野 匠大	SUGANO, Syota	188 松山聖陵高校	日野 竜嘉	HINO, Tatsuyoshi
168 大阪府立大学	永田 雄大	NAGATA, Yudai	189 松山聖陵高校	今野 有樹	KONNO, Yuki
169 大阪府立大学	浅井 海成	ASAI, Kaisei	190 松山聖陵高校	平林 楓輝	hirabayashi, Fuki
170 大阪府立大学	芦田 紘平	ASHIDA, Kohei	191 立命館大学	秋山 真一	AKIYAMA, Shinichi
171 追手門学院大学	内田 大貴	UCHIDA, Hirotaka	192 立命館大学	岡 稔	OKA, Minoru

第一日目クラス3からの昇格者は  
第二日目のロードレースに出走することはできない。



TOUR de  
IKUCHIJIMA  
2013

ツール・ド・いくちじま2013 第2回レモンアイランドレース  
2013年度全日本学生ロードレースカップシリーズ第8戦 しまなみ海道瀬戸内・生口島ラウンド  
LEMON ISLAND RACE 2-3<sup>rd</sup> NOVEMBER 2013 IKUCHI-JIMA ONOMICHI HIROSHIMA / JAPAN



## スタート・リスト (ウォームアップ・ライド)

コミュニケ NO.10

200	新城 幸也	アラシロ ユキヤ
201	棚田 誠	タナダ マコト
202	西浦 幸世	ニシウラ サチヨ
203	西浦 伸一	ニシウラ シンイチ
204	渡部 真	ワタナベ シン
205	鎌倉 弘治	カマクラ コウジ
206	井上 雄夫	イノウエ タケオ
207	飯田要次郎	イイダ ヨウジロウ
208	相沢 久幸	アイザワ ヒサユキ
209	小山 晃敏	コヤマ アキトシ
210	水野 宏美	ミズノ ヒロミ
211	中浴 行雄	ナカサコ ユキオ
212	中浴 江香	ナカサコ キミカ
213	徳山 泰弘	トクヤマ ヤスヒロ
214	高橋 勝利	タカハシ カツシ
215	中山 元彦	なかやまもとひこ
216	石川 倫浩	いしかわ みちひろ
217	松本 栄治	まつもと えいじ
218	松本 仙姫	まつもと せんひ
219	喜多村泰寛	きたむら やすひろ
220	市川 容行	いちかわ ひろゆき
221	市川 恵	いちかわ めぐみ

222	中田 哲男	なかたてつお
223	檜川神一郎	ひがわしんいちろ
224	岡村 康弘	おかむら やすひろ
225	藤井みどり	ふじい みどり
226	平井 邦明	ひらいくにあき
227	縄稚 泰典	なわち やすのり
228	三木 尚樹	みき なおき
229	梅阪 尚美	うめさか なおみ
230	板倉 英雄	いたくら ひでお
231	宮 敏春	みや としはる
232	大本 良介	おおもと りょうすけ
233	浜崎 隆	はまざき たかし
234	濱本 義樹	はまもと よしき
235	市村 修	いちむら おさむ
236	見永 洋一	みなが よういち
237	渡部 真	わたなべ しん
238	武田 智子	たけだ ともこ
239	生駒 俊彦	いこま としひこ
240	高橋 要一	たかはし よういち
241	天間 伸二	てんましんじ
242	粟根 祐司	あわね ゆうじ
243	平谷 順子	ひたらに じゅんこ
244	黒飛 温孝	くろとび あつたか