



ツール・ド・いくちじま2012 第一回レモンアイランドレース  
2012年年度全日本学生ロードレースカップシリーズ第7戦 しまなみ海道瀬戸内・生口島ラウンド  
10-11<sup>TH</sup> NOVEMBER 2012 IKUCHI-JIMA ONOMICHI HIROSHIMA / JAPAN



コミュニケ NO.1

標記大会の参加チームが下記のとおり決定いたしました：

日本学生自転車競技連盟チーム

- 1 京都大学・明治大学（混成チーム）
- 2 早稲田大学
- 3 東京大学
- 4 東京工業大学・明治学院大学（混成チーム）
- 5 山梨学院大学・大阪大学・徳島大学（混成チーム）
- 6 朝日大学
- 7 京都産業大学
- 8 同志社大学
- 9 立命館大学
- 10 大阪大学
- 11 大阪産業大学
- 12 大阪府立大学
- 13 徳島大学
- 14 環太平洋大学

全日本実業団自転車競技連盟チーム

- 15 Team MASSA-ANDEX
- 16 EsperanceStage/WAVEONE 山口
- 17 ボンシャンス飯田（クラス3）

主催者招待チーム

- 18 愛三工業レーシングチーム
  - 19 広島県代表
- 合計 19 チーム



一般社団法人 尾道青年会議所 社団法人 因島青年会議所



**参加選手の皆様へ 注意事項****コミュニケ NO.2****エントリーの受付**

- ・別途発表済みの通り、本大会はエントリー希望者全員の出場を受付ました。ただし、**クリテリウムクラス3**については、当初予定人員に達しなかったため、**距離を延長して1組で実施**することとしました。

**駐車場****第一日目クリテリウム**

- ・チーム関係車両は各チーム1台までは大会本部のある「ラ・ガール」内駐車場に止めることができますが、2台目以降はその向かい側の指定された駐車スペースに止めてください。周辺の商業施設等の駐車場への無断駐車は絶対にしないでください。
- ・駐車場内でのウォーミングアップ走行は禁止します。

**第二日目ロードレース**

- ・スタート地点「サンセットビーチ」近傍の指定駐車場をご利用ください。

**受付・ゼッケン配布**

- ・第一日目クリテリウム 大会本部のある「ラ・ガール」内「受付」テントにて11:00-12:00
- ・**ゼッケン・フレームプレートは、返却をお願いします。安全ピンは各自持参してください。**

**開会式**

- ・参加選手は原則として全員ご参加ください。

**試走**

- ・交通規制開始前の試走は交通ルールを遵守してください。とくに左側走行、交差点での一時停止を行う、並列走行は行わない、大集団での試走は避ける、歩行者の側方通過時はスピードを落として恐怖感を与えない、ボトル等の投げ捨てを行わない、等のマナーに留意してください。

**器材**

- ・**全日本学生ロードレースカップシリーズにおいては、公道を走行可能な装備でレースに参加いただくこととしております。ベル、後方反射テープも必須となります。予めご用意ください。**

**ゴミについて**

- ・ゴミは各自でお持ち帰り下さい。
- ・レース中にボトル、食料の残り・包装等、固形物は、フィニッシュ地点およびピットにてチーム同僚が回収する場合のみ地面に静かに落とす事が認められます。それ以外の場所でのあらゆる固形物の投げ捨てはコース内・外、レース中・外を問わず、1件につき3,000円のペナルティを科します。

**大会当日のお問い合わせは大会本部携帯電話(080・4159・2712)まで**



ツール・ド・いくちじま2012 第一回レモンアイランドレース  
2012年年度全日本学生ロードレースカップシリーズ第7戦 しまなみ海道瀬戸内・生口島ラウンド  
10-11<sup>TH</sup> NOVEMBER 2012 IKUCHI-JIMA ONOMICHI HIROSHIMA / JAPAN



## 指定宿舍の配分

コミュニケ NO.3

大会テクニカルガイドに定める学連加盟校の指定宿舍は下記の通りとなります。

### 「ひよし旅館」

尾道市瀬戸田町鹿田原83

電話0845-27-2181 FAX.0845-27-0613

東京大学  
山梨学院大学・大阪大学・徳島大学 (混成チーム)  
朝日大学

### 「民営ホステル瀬戸田垂水温泉」

722-2404 広島県尾道市瀬戸田町垂水58-1

電話0845-27-3137

<http://ww7.enjoy.ne.jp/~ymdymd777/shimanami.html>

京都大学・明治大学 (混成チーム)  
早稲田大学  
東京工業大学・明治学院大学 (混成チーム)  
京都産業大学  
同志社大学  
立命館大学  
大阪府立大学  
徳島大学  
環太平洋大学

### 「民宿皇船荘」(みふねそう)

〒722-2413 広島県尾道市瀬戸田町沢

TEL 0845-27-0406 FAX 0845-27-0406

<http://www.geocities.jp/mifuneso/>

大阪産業大学



一般社団法人 尾道青年会議所 社団法人 因島青年会議所



スタート・リスト

エリート・クラス

コミュニケ NO.4

京都大学・明治大学混成チーム

クラス

1	明治大学	西沢	倭義	NISHIZAWA, Iyori	1
2	京都大学	福島	健太	FUKUSHIMA, Kenta	2
3	京都大学	須々田	匠	SUSUTA, Takumi	2

早稲田大学チーム

4	早稲田大学	大中	巧基	OHNAKA, Kohki	1
5	早稲田大学	佐々木	勇輔	SASAKI, Yusuke	1
6	早稲田大学	有我	行人	ARIGA, Kojin	1
7	早稲田大学	谷口	雄太郎	TANIGUCHI, Yutaro	2
8	早稲田大学	足立	一真	ADACHI, Kazuma	2

東京大学チーム

9	東京大学	安井	雅彦	YASUI, Masahiko	1
10	東京大学	荒牧	純平	ARAMAKI, Jumpei	2
11	東京大学	鳥居	新悟	TORII, Shingo	2
12	東京大学	水田	宙	MIZUTA, Sora	2

東京工業大学・明治学院大学混成チーム

13	明治学院大学	鈴木	龍	SUZUKI, Ryu	2
14	東京工業大学	杉田	精司	SUGITA, Seiji	2
15	東京工業大学	澤田	隼	SAWADA, Jun	2

徳島大学・大阪大学・山梨学院大学混成チーム

16	徳島大学	木戸	大展	KIDO, Hironobu	2
17	大阪大学	高野	翔太	TAKANO, Shota	2
18	山梨学院大学	小林	哲	KOBAYASHI, Tetsu	2
19	山梨学院大学	水野	恭兵	MIZUNO, Kyohei	2

朝日大学チーム

20	朝日大学	清水	孝将	SHIMIZU, Takamasa	2
21	朝日大学	谷	尚樹	TANI, Naoki	2
22	朝日大学	秋田	拓磨	AKITA, Takuma	2

京都産業大学チーム

23	京都産業大学	吉岡	直哉	YOSHIOKA, Naoya	1
24	京都産業大学	鍵本	大地	KAGIMOTO, Daichi	1
25	京都産業大学	田中	佑	TANAKA, Yu	2
26	京都産業大学	谷口	武史	TANIGUCHI, Takeshi	1

同志社大学チーム

27	同志社大学	大菅	順弥	OSUGA, Junya	2
28	同志社大学	三木	健至	MIKI, Takeyoshi	2
29	同志社大学	志野	安樹	SHINO, Anju	2
30	同志社大学	吉川	大紀	YOSHIKAWA, Daiki	2

立命館大学チーム

31	立命館大学	前園	浩平	MAEZONO, Kohei	2
32	立命館大学	太田	大揮	OTA, Daiki	2
33	立命館大学	橋本	英人	HASHIMOTO, Hideto	2
34	立命館大学	河賀	雄大	KAGA, Yudai	2
35	立命館大学	松本	宜之	MATSUMOTO, Yoshiy	2

Team MASSA-ANDEX

36	Team MASSA-ANDEX	伊藤	翔吾	ITO, Shogo	1
37	Team MASSA-ANDEX	丸本	悠太	MARUMOTO, Yuta	1
38	Team MASSA-ANDEX	長野	耕治	NAGANO, Koji	1
39	Team MASSA-ANDEX	水野	貴行	MIZUNO, Takayuki	1

EsperanceStage/WAVEONE山口

40	EsperanceStage/WAVEONE山口	井上	無我	INOUE, Muga	1
41	EsperanceStage/WAVEONE山口	伊藤	翼	ITO, Tsubasa	1
42	EsperanceStage/WAVEONE山口	西川	昌宏	NISHIKAWA, Masahir	1
43	EsperanceStage/WAVEONE山口	京楽	太伸	KYORAKU, Taishin	1
44	EsperanceStage/WAVEONE山口	杉山	文崇	SUGIYAMA, Fumitaka	1

愛三工業レーシングチーム

45	愛三工業レーシングチーム	福田	真平	FUKUDA, Shimpei	1
46	愛三工業レーシングチーム	伊藤	雅和	ITO, Masakazu	1
47	愛三工業レーシングチーム	木守	望	KIMORI, Nozomu	1
48	愛三工業レーシングチーム	綾部	勇成	AYABE, Takeaki	1
49	愛三工業レーシングチーム	中島	康晴	NAKAJIMA, Yasuharu	1
50	愛三工業レーシングチーム	鈴木	謙一	SUZUKI, Kenichi	1
51	愛三工業レーシングチーム	品川	真寛	SHINAGAWA, Masahi	1

広島県選抜チーム

52	広島県選抜	野中	竜馬	NONAKA, Ryoma	1
53	広島県選抜	小森	亮平	KOMORI, Ryohei	1
54	広島県選抜	河内	一晟	KOUCHI, Issei	1
55	広島県選抜	川口	貴大	KAWAGUCHI, Takahir	1

クラス3

101	早稲田大学	関	啓介	SEKI, Keisuke	3
102	東京工業大学	池田	雄野	IKEDA, Yuya	3
103	朝日大学	逢坂	尚也	OSAKA, Naoya	3
104	朝日大学	金野	冬星	KONNO, Tosei	3
105	朝日大学	木田	久仁弥	KIDA, Kuniya	3
106	京都大学	道川	慧太	MICHIKAWA, Keita	3
107	京都大学	松清	秀雄	MATSUKIYO, Hideo	3
108	京都大学	徳野	準也	TOKUNO, Junya	3
109	京都大学	藤本	修	FUJIMOTO, Shu	3
110	京都産業大学	南野	求	MINAMINO, Motomu	3
111	京都産業大学	中村	一樹	NAKAMURA, Kazuki	3
112	京都産業大学	戸祭	裕介	TOMATSURI, Yusuke	3
113	京都産業大学	明石	岳志	AKASHI, Takeshi	3
114	京都産業大学	渡邊	蒼大	WATANABE, Takahiro	3
115	同志社大学	廣瀬	翔太	HIROSE, Shota	3
116	同志社大学	小林	洸介	KOBAYASHI, Kosuke	3
117	立命館大学	石田	陽介	ISHIDA, Yosuke	3
118	立命館大学	野間	巧己	NOMA, Takumi	3
119	大阪大学	長谷川	誠	HASEGAWA, Makoto	3
120	大阪大学	森島	健太	MORISHIMA, Kenta	3
121	大阪産業大学	大倉	隆慈	OKURA, Ryuji	3
122	大阪産業大学	川口	遼	KAWAGUCHI, Ryo	3
123	大阪産業大学	南	克幸	MINAMI, Katsuyuki	3
124	大阪産業大学	鹿田	鷹雄	SHIKATA, Takao	3
125	大阪産業大学	土井	章裕	DOI, Akihiro	3
126	大阪府立大学	永田	雄大	NAGATA, Yudai	3
127	大阪府立大学	芦田	紘平	ASHIDA, Kohei	3
128	環太平洋大学	宮内	渉	NIYAUCHI, Wataru	3
129	環太平洋大学	吉元	昂	YOSHIMOTO, Subaru	3
130	環太平洋大学	菊地	淑宏	KIKUCHI, Toshihiro	3
131	環太平洋大学	鈴木	鳳隼	SUZUKI, Takatoshi	3
132	徳島大学	井上	慎太郎	INOUE, Shintaro	3
133	ポシヤンス飯田	小橋	勇利	KOBASHI, Yuri	3
134	ポシヤンス飯田	近藤	良亮	KONDO, Ryosuke	3
135	ポシヤンス飯田	伊藤	舜紀	ITO, Shunki	3
136	ポシヤンス飯田	今野	大輔	KONNO, Daisuke	3
137	ポシヤンス飯田	澤池	陵二	SAWACHI, Ryoji	3
138	ポシヤンス飯田	日野	竜嘉	HINO, Tatsuyoshi	3
139	広島県選抜	引宇根	健太	HIKIUNE, Kenta	3
140	広島県選抜	大町	健斗	OMACHI, Kento	3
141	広島県選抜	細井	陽介	HOSOI, Yosuke	3
142	広島県選抜	奈須	健一	NASU, Kenichi	3
143	広島県選抜	宮田	久生	MIYATA, Hisao	3

第一日目クラス3からの昇格者は  
第二日目もクラス3で出走し、  
第二日目のクラス3からの昇格者は  
第一日目昇格済みの者を除外して認定される。



ポイント番号

コミュニケ NO.5-1

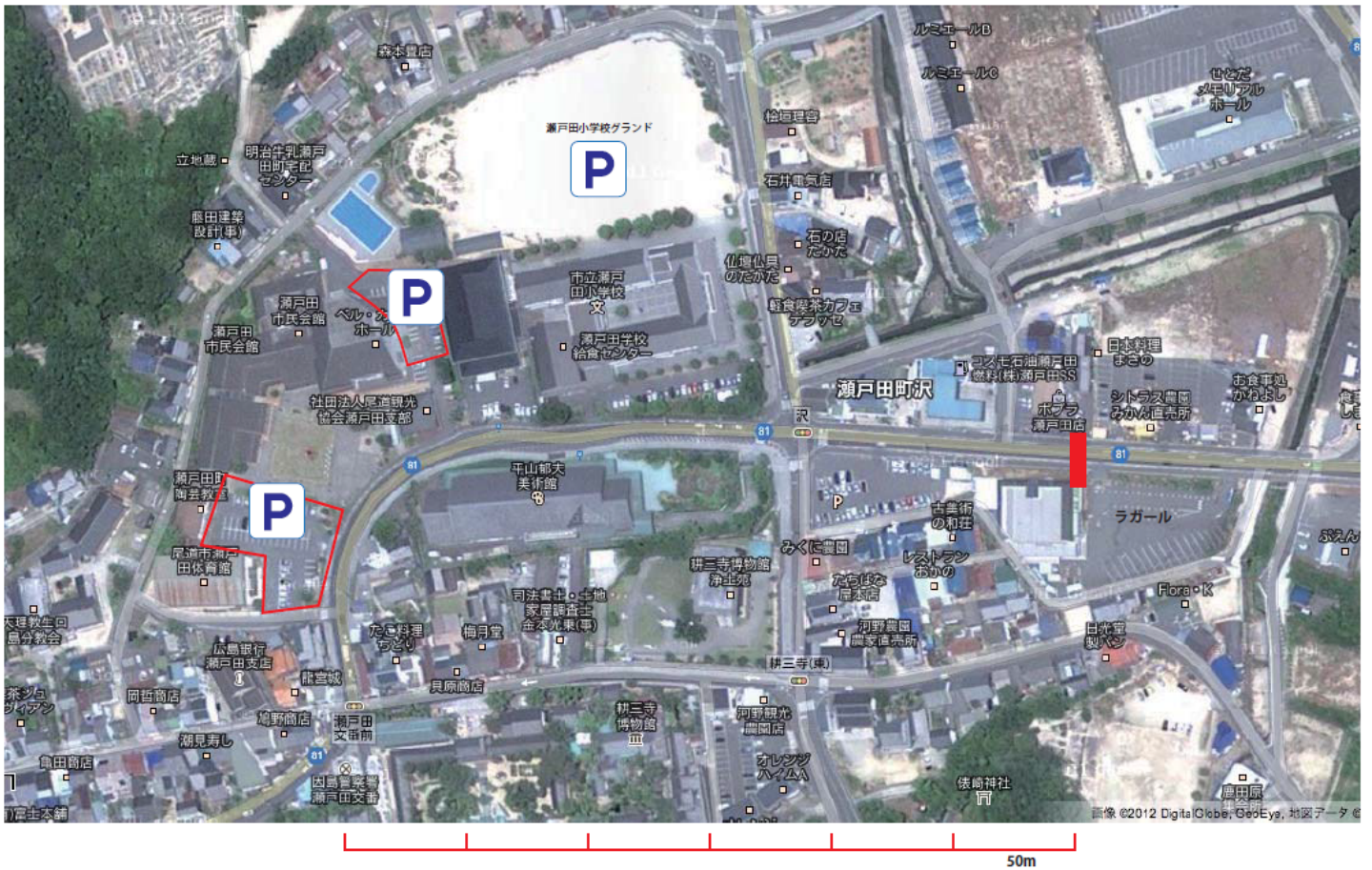




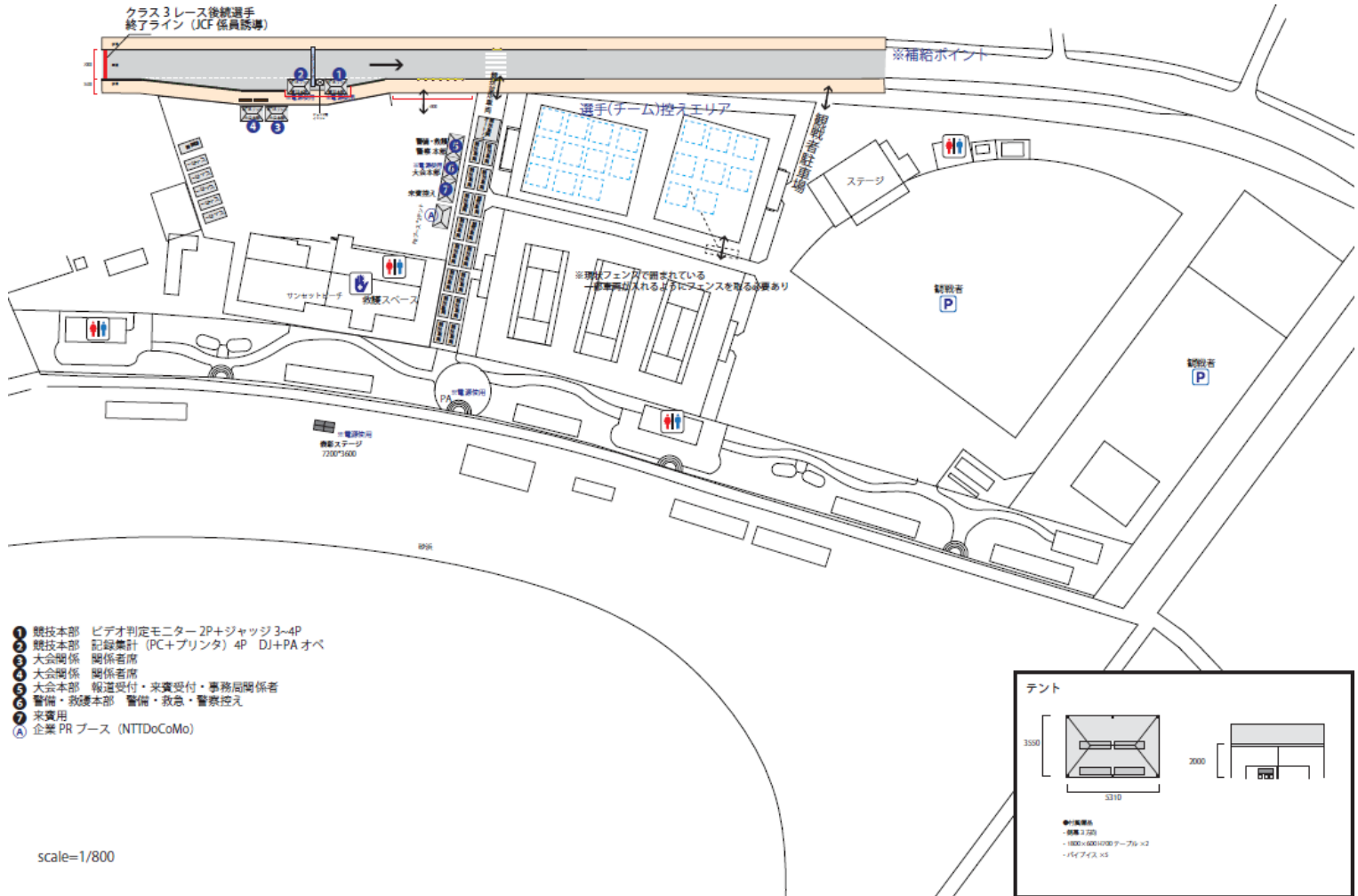


■クリテリウム

各チーム1台はラガール駐車場、  
 2台目以降は小学校駐車場へ



■ロードレース





# ツール・ド・いくちじま2012 第一回レモンアイランドレース



2012年年度全日本学生ロードレースカップシリーズ第7戦 しまなみ海道瀬戸内・生口島ラウンド

10-11<sup>TH</sup> NOVEMBER 2012 IKUCHI-JIMA ONOMICHI HIROSHIMA / JAPAN

## コミュニケ NO.7 R

### クリテリウム・クラス3 結果

1st	133	133	133	128	135	133	128	105	135	104
2nd	110	135	114	133	128	104	133	128	128	110
3rd	128	122	135	131	103	128	114	133	114	114

参考タイム 0:38'39"
-------------------

Rank	No	Name (Japanese)	Name	UCI code	Name of Team	R-No.	#	1	2	3	4	5	6	7	8	9	10	DNS	Lap	Pnt	Total Pnt	Win	Fin	Rank	資格 獲得
								18	16	14	12	10	8	6	4	2	G	DNF							
1	133	小橋 勇利	KOBASHI, Yuri	JPN19940928	ボンシヤンス0801875	133	5	5	5	3		5	3	1						27	27	4	24	1	
2	128	宮内 渉	NIYAUCHI, Wataru	JPN19930718	環太平洋大学900550	128	1			5	3	1	5	3	3					21	21	2	8	2	
3	104	金野 冬星	KONNO, Tosei	JPN19940308	朝日大学 0901160	104							3				12			15	15	1	1	3	*
4	135	伊藤 舜紀	ITO, Shunki	JPN19950313	ボンシヤンス0801515	135		3	1			5				5				14	14	2	6	4	
5	110	南野 求	MINAMINO, Motomu	JPN19901110	京都産業大学001265	110	3										9			12	12		2	5	*
6	114	渡邊 誉大	WATANABE, Takahiro	JPN19930722	京都産業大学900743	114				3					1		1	7		12	12		3	6	
7	105	木田 久仁弥	KIDA, Kuniya	JPN19931108	朝日大学 0900643	105									5					5	5	1	13	7	
8	113	明石 岳志	AKASHI, Takeshi	JPN19940101	京都産業大学200735	113											5			5	5		4	8	
9	131	鈴木 鳳隼	SUZUKI, Takatoshi	JPN19930611	環太平洋大学900991	131					1						3			4	4		5	9	
10	103	逢坂 尚也	OSAKA, Naoya	JPN19921001	朝日大学 0800915	103						1								1	1		12	10	
11	122	川口 遼	KAWAGUCHI, Ryo	JPN19930119	大阪産業大学101013	122		1												1	1		23	11	
12	143	宮田 久生	MIYATA, Hisao	JPN19790902	広島県選抜 1100563	143																	7	12	
13	141	細井 陽介	HOSOI, Yosuke	JPN19811022	広島県選抜 0300243	141																	9	13	
14	112	戸祭 裕介	TOMATSURI, Yusuke	JPN19940112	京都産業大学200734	112																	10	14	
15	140	大町 健斗	OMACHI, Kento	JPN19980428	広島県選抜 1100567	140																	11	15	
16	138	日野 竜嘉	HINO, Tatsuyoshi	JPN19980110	ボンシヤンス1100857	138																	14	16	
17	115	廣瀬 翔太	HIROSE, Shota	JPN19931216	同志社大学 1201024	115																	15	17	
18	139	引字根 健太	HIKIUNE, Kenta	JPN19941120	広島県選抜 1000205	139																	16	18	
19	136	今野 大輔	KONNO, Daisuke	JPN19930917	ボンシヤンス1100411	136																	17	19	
20	117	石田 陽介	ISHIDA, Yosuke	JPN19920310	立命館大学 1100626	117																	18	20	
21	142	奈須 健一	NASU, Kenichi	JPN19891031	広島県選抜 1100605	142																	19	21	
22	129	吉元 昂	YOSHIMOTO, Subaru	JPN19930605	環太平洋大学901256	129																	20	22	
23	121	大倉 隆慈	OKURA, Ryuji	JPN19920515	大阪産業大学101041	121																	21	23	
24	111	中村 一樹	NAKAMURA, Kazuki	JPN19920707	京都産業大学101479	111																	22	24	
-	101	関 啓介	SEKI, Keisuke	JPN19921117	早稲田大学 1200440	101														DNF			-	-	
-	102	池田 雄野	IKEDA, Yuya	JPN19940117	東京工業大学201868	102														DNF			-	-	
-	106	道川 慧太	MICHIKAWA, Keita	JPN19880915	京都大学 1201599	106														DNF			-	-	
-	107	松清 秀雄	MATSUKIYO, Hideo	JPN19930128	京都大学 1201428	107														DNF			-	-	
-	108	徳野 準也	TOKUNO, Junya	JPN19930409	京都大学 1201427	108														DNF			-	-	
-	109	藤本 修	FUJIMOTO, Shu	JPN19900924	京都大学 1201818	109														DNF			-	-	
-	116	小林 洸介	KOBAYASHI, Kosuke	JPN19930504	同志社大学 1201022	116														DNF			-	-	
-	118	野間 巧己	NOMA, Takumi	JPN19930616	立命館大学 1201613	118														DNF			-	-	
-	120	森島 健太	MORISHIMA, Kenta	JPN19920920	大阪大学 1200499	120														DNF			-	-	
-	123	南 克幸	MINAMI, Katsuyuki	JPN19921110	大阪産業大学101015	123														DNF			-	-	
-	124	鹿田 鷹雄	SHIKATA, Takao	JPN19920526	大阪産業大学101330	124														DNF			-	-	
-	126	永田 雄大	NAGATA, Yudai	JPN19910921	大阪府立大学200167	126														DNF			-	-	
-	127	芦田 紘平	ASHIDA, Kohei	JPN19931019	大阪府立大学201816	127														DNF			-	-	
-	130	菊地 淑宏	KIKUCHI, Toshihiro	JPN19940202	環太平洋大学900820	130														DNF			-	-	
-	132	井上 慎太郎	INOUE, Shintaro	JPN19910605	徳島大学 1000759	132														DNF			-	-	
-	137	澤池 陵二	SAWACHI, Ryoji	JPN19950208	ボンシヤンス1001221	137														DNF			-	-	
-	119	長谷川 誠	HASEGAWA, Makoto	JPN19900418	大阪大学 1101589	119														DNS			-	-	
-	125	土井 章裕	DOI, Akihiro	JPN19920430	大阪産業大学101329	125														DNS			-	-	
-	134	近藤 良亮	KONDO, Ryosuke	JPN19890107	ボンシヤンス0900383	134														DNS			-	-	



一般社団法人 尾道青年会議所 社団法人 因島青年会議所





クリテリウム第1日・クラス1+2 結果

Rank	No	Name (Japanese)	Name	UCI code	Name of Team	R-No.	1st													DNS	Lap	Pnt	Total Pnt	Wir	Fin	Rank					
							#	1	2	3	4	5	6	7	8	9	10	11	12								13				
							24	22	20	18	16	14	12	10	8	6	4	2	G												
1	45	福田 真平	FUKUDA, Shimpei	JPN19871122	愛三 愛	22ME0101293	45	5	5	5	5	5	5	5	5	5	5	5	5	5	5	5	5	20		60	60	8	1	1	
2	47	木守 望	KIMORI, Nozomu	JPN19890201	愛三 和	30ME0400808	47																		15	24	24	1	2	2	
3	1	西沢 俊義	NISHIZAWA, Iyori	JPN19910811	京都+ 明治	26MU0700758	1			3						3									10	17	17		3	3	
4	46	伊藤 雅和	ITO, Masakazu	JPN19880612	愛三 愛	22ME0400563	46	1					1													13	13	1	9	4	
5	52	野中 竜馬	NONAKA, Ryoma	JPN19890722	広島 広	34ME0501177	52					3														11	11	1	22	5	
6	53	小森 亮平	KOMORI, Ryohei	JPN19880926	広島 広	34MP0500966	53																			10	10		4	6	
7	23	吉岡 直哉	YOSHIOKA, Naoya	JPN19911223	京産 京	26MU0800942	23	3																		10	10		5	7	
8	34	河賀 雄大	KAGA, Yudai	JPN19920619	立命館 広	34MU0800639	34																			6	6	1	10	8	
9	4	大中 巧基	OHNAKA, Kohki	JPN19910716	早稲田 京	26MU0601561	4																			3	3		6	9	
10	24	鍵本 大地	KAGIMOTO, Daichi	JPN19930106	京産 広	34MU0700522	24			3																3	3		23	10	
11	5	佐々木 勇輔	SASAKI, Yusuke	JPN19921011	早稲田 埼	11MU0800795	5				1															1	1		11	11	
12	54	河内 一晟	KOUCHI, Issei	JPN19930220	広島 広	34MU0800871	54																			1	1		12	12	
13	36	伊藤 翔吾	ITO, Shogo	JPN19830624	Team MASS 広	34ME0401575	36																			1	1		13	13	
14	13	鈴木 龍	SUZUKI, Ryu	JPN19920929	東工+ 明治 東	13MU1101581	13																						7	14	
15	31	前園 浩平	MAEZONO, Kohei	JPN19910913	立命館 愛	38MU0800577	31																						8	15	
16	27	大菅 順弥	OSUGA, Junya	JPN19910629	同志社 滋	25MU1000965	27																						14	16	
17	39	水野 貴行	MIZUNO, Takayuki	JPN19900910	Team MASS 愛	22MU0600568	39																						15	17	
18	49	中島 康晴	NAKAJIMA, Yasuharu	JPN19841227	愛三 福	20ME0001063	49																						16	18	
19	9	安井 雅彦	YASUI, Masahiko	JPN19890510	東京 東	13ME0901373	9																						17	19	
20	6	有我 行人	ARIGA, Kojin	JPN19930202	早稲田 東	13MU0801774	6																						18	20	
21	37	丸本 悠太	MARUMOTO, Yuta	JPN19890127	Team MASS 広	34ME0400879	37																						19	21	
22	12	水田 宙	MIZUTA, Sora	JPN19910827	東京 東	13MU1001349	12																						20	22	
23	29	志野 安樹	SHINO, Anju	JPN19920822	同志社 奈	29MU1101312	29																						21	23	
24	48	綾部 勇成	AYABE, Takeaki	JPN19800905	愛三 JF	51MP9700898	48																						24	24	
25	14	杉田 精司	SUGITA, Seiji	JPN19870623	東工+ 明治 神	14ME1000406	14																						25	25	
-	38	長野 耕治	NAGANO, Koji	JPN19780716	Team MASS 愛	38ME9702465	38			1																					
-	2	福島 健太	FUKUSHIMA, Kenta	JPN19920726	京都+ 明治 京	26MU1101231	2																								
-	3	須々田 匠	SUSUTA, Takumi	JPN19911013	京都+ 明治 京	26MU1001225	3																								
-	7	谷口 雄太郎	TANIGUCHI, Yutaro	JPN19920723	早稲田 東	13MU0801052	7																								
-	8	足立 一真	ADACHI, Kazuma	JPN19920427	早稲田 東	13MU0901646	8																								
-	10	荒牧 純平	ARAMAKI, Jumpei	JPN19890619	東京 福	40ME1000421	10																								
-	11	鳥居 新悟	TORII, Shingo	JPN19911107	東京 東	13MU1001348	11																								
-	15	澤田 隼	SAWADA, Jun	JPN19910731	東工+ 明治 東	13MU1001606	15																								
-	16	木戸 大展	KIDO, Hironobu	JPN19910715	徳島+ 大阪 徳	37MU1000756	16																								
-	17	高野 翔太	TAKANO, Shota	JPN19910106	徳島+ 大阪 大	27MU1100640	17																								
-	18	小林 哲	KOBAYASHI, Tetsu	JPN19920907	徳島+ 大阪 山	15MU1100588	18																								
-	19	水野 恭兵	MIZUNO, Kyohei	JPN19881023	徳島+ 大阪 山	15ME0901485	19																								
-	20	清水 孝将	SHIMIZU, Takamasa	JPN19911025	朝日 兵	28MU0700632	20																								
-	21	谷 尚樹	TANI, Naoki	JPN19920114	朝日 奈	29MU0700591	21																								
-	22	秋田 拓磨	AKITA, Takuma	JPN19940101	朝日 福	20MJ0900704	22																								
-	25	田中 佑	TANAKA, Yu	JPN19930603	京産 大	44MU0900782	25																								
-	26	谷口 武史	TANIGUCHI, Takeshi	JPN19930421	京産 広	34MU0900520	26																								
-	28	三木 健至	MIKI, Takeyoshi	JPN19911228	同志社 京	26MU1000964	28																								
-	30	吉川 大紀	YOSHIKAWA, Daiki	JPN19930417	同志社 京	26MU1201023	30																								
-	32	太田 大揮	OTA, Daiki	JPN19920109	立命館 大	27MU1101264	32																								
-	33	橋本 英人	HASHIMOTO, Hideto	JPN19920328	立命館 京	26MU1101480	33																								
-	35	松本 宜之	MATSUMOTO, Yoshiji	JPN19930701	立命館 京	26MU0900565	35																								
-	40	井上 無我	INOUE, Muga	JPN19780831	EsperanceSt 山	35ME0801454	40																								
-	41	伊藤 翼	ITO, Tsubasa	JPN19880428	EsperanceSt 福	40ME0800069	41																								
-	42	西川 昌宏	NISHIKAWA, Masahiro	JPN19830128	EsperanceSt 山	35ME0800557	42																								
-	43	京菜 太伸	KYORAKU, Taishin	JPN19930421	EsperanceSt 広	34MU1101203	43																								
-	44	杉山 文崇	SUGIYAMA, Fumitaka	JPN19800423	EsperanceSt 山	35ME1100616	44																								
-	55	川口 貴大	KAWAGUCHI, Takahiro	JPN19920630	広島 広	34MU1200616	55																								
-	50	鈴木 謙一	SUZUKI, Kenichi	JPN19810507	愛三 愛	22ME9802507	50																								
-	51	品川 真寛	SHINAGAWA, Masahiro	JPN19820215	愛三 愛	22ME9800693	51																								

## 2012 全日本学生ロードレース・カップ・シリーズ 第7戦 第1日終了時成績

Rank	氏名	Name	大学名	所属団体	登録証番号	Total 07	Total 06	R7D1C1	R7D1C3
1	西沢 倭義	NISHIZAWA, Ivori	明治大学	京 都	26MU0700758	170	150	20	
2	大中 巧基	ONAKA, Koki	早稲田大学	京 都	26MU0601561	122	114	8	
3	佐々木 勇輔	SASAKI, Yusuke	早稲田大学	埼 玉	11MU0800795	112	110	2	
4	金井 誠人	KANAI, Masato	明治大学	東 京	13MU0801061	102	102		
5	安井 雅彦	YASUI, Masahiko	東京大学	東 京	13ME0901373	84	82	2	
6	山本 隼	YAMAMOTO, Shun	中央大学	山 梨	15MU0800983	72	72		
7	早坂 貴大	HAYASAKA, Takahiro	山梨学院大学	山 梨	15MU1200423	57	57		
8	吉岡 直哉	YOSHIOKA, Naoya	京都産業大学	京 都	26MU0800942	52	40	12	
9	寺崎 浩平	TERASAKI, Kohei	法政大学	福 井	20MJ0900707	50	50		
10	高士 拓也	TAKASHI, Takuya	中央大学	三 重	23MJ0901070	48	48		
11	神開 一輝	SHINKAI, Kazuki	中央大学	福 岡	40MU0900100	47	47		
12	雨宮 正樹	AMEMIYA, Masaki	日本大学	山 梨	15MU0700947	46	46		
12	帖地 森	CHOCHI, Shin	明治大学	京 都	26MJ0900568	46	46		
14	有我 行人	ARIGA, Koin	早稲田大学	東 京	13MU0801774	44	42	2	
15	新村 稜	SHIMMURA, Minori	法政大学	神奈川	14MU0901201	43	43		
15	渡辺 洋平	WATANABE, Yohei	立教大学	東 京	13MU0701275	43	43		
15	谷口 雄太郎	TANIGUCHI, Yutaro	早稲田大学	東 京	13MU0801052	43	43	0	
18	金内 一行	KANEUCHI, I@ko	中央大学	福 島	07MU0900819	42	42		
18	森田 雅士	MORITA, Masashi	立教大学	埼 玉	11MU0800820	42	42		
20	米内 蒼馬	YONAI, Soma	明星大学	東 京	13MU0800223	41	41		
21	泉 信也	IZUMI, Shinva	名古屋産業大学	愛 知	22MU0800963	39	39		
22	緑川 竣一	MIDORIKAWA, Shunichi	中央大学	福 島	07MU0800901	38	38		
22	五木田 高佑	GOKITA, Kosuke	成蹊大学	東 京	13MU1101937	38	38		
22	福島 健太	FUKUSHIMA, Kenta	京都大学	京 都	26MU1101231	38	38	0	
25	増子 智大	MASHIKO, Tomohiro	日本大学	福 島	07MJ0900821	36	36		
26	大城 友樹	OGI, Tomoki	法政大学	能 本	43MU0801347	35	35		
27	辻本 尚希	TSUJIMOTO, Naoki	順天堂大学	東 京	13MU0700592	34	34		
27	山崎 太陽	YAMASAKI, Taivo	名古屋産業大学	愛 知	22MU0901392	34	34		
27	榊原 健一	SAKAKIBARA, Kenichi	中京大学	愛 知	22MU0800738	34	34		
27	鈴木 雄策	SUZUKI, Yusaku	明治大学	東 京	13MU0901116	34	34		
27	関谷 真人	SEKIYA, Yuto	新潟大学	新 潟	16MU1101318	34	34		
32	湊 諒	MINATO, Ryo	法政大学	青 森	02MU0900861	33	33		
32	広川 裕太郎	HIROKAWA, Yutaro	成蹊大学	東 京	13MU1101938	33	33		
34	佐々木 龍	SASAKI, Rvu	早稲田大学	神奈川	14MU0501643	32	32		
34	酒向 俊平	SAKO, Shumpei	法政大学	千 葉	12MU0801213	32	32		
34	末永 周平	SUENAGA, Shuhei	明治大学	宮 城	04MU0701036	32	32		
34	南野 求	MINAMINO, Motomu	京都産業大学	京 都	26MU1001265	32	24		8
38	三浦 康嵩	MIURA, Yasutaka	早稲田大学	青 森	02MU0700859	31	31		
38	水野 恭兵	MIZUNO, Kvohei	山梨学院大学	山 梨	15ME0901489	31	31	0	
40	中根 英登	NAKANE, Hideto	中京大学	愛 知	22MU0701679	30	30		
41	内田 誠一	UCHIDA, Seichi	東京大学	東 京	13MU1101343	29	29		
41	出澤 拓也	DEZAWA, Takuya	明治大学	神奈川	14MU0501529	29	29		
41	加賀谷 慶治	KAGAYA, Keiii	明治大学	秋 田	05MU0900639	29	29		
44	白濱 一平	SHIRAHAMA, Kazuhira	日本大学	長 崎	42MU0901257	28	28		
44	関根 寛人	SEKINE, Hiroto	法政大学	埼 玉	11MU0700059	28	28		
46	郡司 昌紀	GUNJI, Masaki	中央大学	埼 玉	11MU0601128	26	26		
46	市山 翼	ICHIYAMA, Jo	明治大学	神奈川	14MU0800431	26	26		
46	十時 隆櫻	TOTOKI, Rvuo	日本大学	埼 玉	11MU0900965	26	26		
46	島袋 大地	SHIMABUKURO, Daichi	法政大学	沖 縄	47MU0901440	26	26		
50	北澤 竜太郎	KITAZAWA, Ryutaro	信州大学	長 野	17MU0900796	25	25		





ツール・ド・いくちじま2012 第一回レモンアイランドレース  
2012年年度全日本学生ロードレースカップシリーズ第7戦 しまなみ海道瀬戸内・生口島ラウンド  
10-11<sup>TH</sup> NOVEMBER 2012 IKUCHI-JIMA ONOMICHI HIROSHIMA / JAPAN



## 飲食料の補給について

コミュニケ NO.10

■クラス3: 補給なし

■エリート: 3周回目完了時(スタート後約15km)から最終周回目完了直後(スタート後約135km)迄、フィニッシュ地点直後の指定補給区間にて左側からのみ認める。補給区間の開始・終了地点は当日現場にて表示する。



一般社団法人 尾道青年会議所 社団法人 因島青年会議所

*nichinao*



ロードレース クラス3 結果

DISTANCE: 30 Km  
Number of starters: 40 Riders  
Riders dropping out (DNF): 11 Riders

2012/11/12 11:47

Rank	#	Name (Japanese)	Name	Name of Univ.	Local Federation	R-No	Time	Difference	Km	昇格
1	133	小橋 勇利	KOBASHI, Yuri	ボンシャンス飯田	愛媛	38MJ0801875	0:51'41"		34.83	
2	128	宮内 渉	NIYAUCHI, Wataru	環太平洋大学	愛媛	38MU0900550	0:51'43"	0:00'02"	34.80	
3	141	細井 陽介	HOSOI, Yosuke	広島県選抜	広島	34ME0300242	0:52'42"	0:01'01"	34.15	
4	103	逢坂 尚也	OSAKA, Naoya	朝日大学	岡山	33MU0800915	0:52'50"	0:01'09"	34.07	*
5	114	渡邊 誉大	WATANABE, Takahiro	京都産業大学	京都	26MU0900743	0:54'07"	0:02'26"	33.26	*
6	121	大倉 隆慈	OKURA, Ryuji	大阪産業大学	奈良	29MU1101041	0:54'08"	0:02'27"	33.25	
7	115	廣瀬 翔太	HIROSE, Shota	同志社大学	京都	26MU1201024	0:54'19"	0:02'38"	33.14	
8	113	明石 岳志	AKASHI, Takeshi	京都産業大学	京都	26MJ1200735	0:54'26"	0:02'45"	33.07	
9	106	道川 慧太	MICHIKAWA, Keita	京都大学	京都	26ME1201599	0:54'26"	0:02'45"	33.07	
10	135	伊藤 舜紀	ITO, Shunki	ボンシャンス飯田	北海道	01MJ0801515	0:54'43"	0:03'02"	32.90	
11	101	関 啓介	SEKI, Keisuke	早稲田大学	香川	36MU1200440	0:54'46"	0:03'05"	32.87	
12	137	澤池 陵二	SAWACHI, Ryoji	ボンシャンス飯田	長崎	42MJ1001221	0:55'05"	0:03'24"	32.68	
13	105	木田 久仁弥	KIDA, Kuniya	朝日大学	宮城	04MU0900643	0:55'21"	0:03'40"	32.52	
14	142	奈須 健一	NASU, Kenichi	広島県選抜	広島	34ME1100605	0:55'21"	0:03'40"	32.52	
15	139	引字根 健太	HIKIUNE, Kenta	広島県選抜	広島	34MJ1000209	0:55'22"	0:03'41"	32.51	
16	126	永田 雄大	NAGATA, Yudai	大阪府立大学	京都	26MU1200167	0:55'22"	0:03'41"	32.51	
17	136	今野 大輔	KONNO, Daisuke	ボンシャンス飯田	長野	17MU1100411	0:55'22"	0:03'41"	32.51	
18	132	井上 慎太郎	INOUE, Shintaro	徳島大学	徳島	37MU1000759	0:55'23"	0:03'42"	32.50	
19	138	日野 竜嘉	HINO, Tatsuyoshi	ボンシャンス飯田	愛媛	38MB1100857	0:55'51"	0:04'10"	32.23	
20	116	小林 洸介	KOBAYASHI, Kosuke	同志社大学	京都	26MU1201022	0:55'52"	0:04'11"	32.22	
21	109	藤本 雄野	FUJIMOTO, Shu	京都大学	京都	26MU1201818	0:56'07"	0:04'26"	32.07	
22	122	川口 遼	KAWAGUCHI, Ryo	大阪産業大学	大阪	27MU1101013	0:56'07"	0:04'26"	32.07	
23	120	森島 健太	MORISHIMA, Kenta	大阪大学	大阪	27MU1200499	0:57'40"	0:05'59"	31.21	
-	110	南野 求	MINAMINO, Motomu	京都産業大学	京都	26MU1001265	FAD	-	-	
-	117	石田 陽介	ISHIDA, Yosuke	立命館大学	京都	26MU1100626	FAD	-	-	
-	143	宮田 久生	MIYATA, Hisao	広島県選抜	広島	34ME1100565	FAD	-	-	
-	112	戸祭 裕介	TOMATSURI, Yusuke	京都産業大学	京都	26MJ1200734	FAD	-	-	
-	123	南 克幸	MINAMI, Katsuyoki	大阪産業大学	大阪	27MU1101015	FAD	-	-	
-	111	中村 一樹	NAKAMURA, Kazuki	京都産業大学	京都	26MU1101479	FAD	-	-	



ツール・ド・いくちじま2012 第一回レモンアイランドレース  
 2012年度全日本学生ロードレースカップシリーズ第7戦 しまなみ海道瀬戸内・生口島ラウンド  
 10-11<sup>TH</sup> NOVEMBER 2012 IKUCHI-JIMA ONOMICHI HIROSHIMA / JAPAN



コミュニケ NO.12

ロードレース エリート 結果

DISTANCE: 150 Km  
 Number of starters: 52 Riders  
 Riders dropping out (DNF): 42 Riders  
 2012/11/12 11:46

Rank	#	Name (Japanese)	Name	Name of Univ.	Local Federation	R- No	Time	Difference	Km
1	49	中島 康晴	NAKAJIMA, Yasuharu	愛三	福井	20ME0001063	4:30'34"		33.26
2	9	安井 雅彦	YASUI, Masahiko	東京	東京	13ME0901373	4:32'12"	0:01'37"	33.06
3	46	伊藤 雅和	ITO, Masakazu	愛三	愛知	22ME0400563	4:33'07"	0:02'32"	32.95
4	23	吉岡 直哉	YOSHIOKA, Naoya	京産	京都	26MU0800942	4:33'38"	0:03'04"	32.89
5	13	鈴木 龍	SUZUKI, Ryu	東工+ 明治学院	東京	13MU1101581	4:34'12"	0:03'37"	32.82
6	47	木守 望	KIMORI, Nozomu	愛三	和歌山	30ME0400808	4:34'12"	0:03'37"	32.82
7	52	野中 竜馬	NONAKA, Ryoma	広島	広島	34ME0501177	4:35'04"	0:04'29"	32.72
8	53	小森 亮平	KOMORI, Ryohei	広島	広島	34MP0500960	4:36'43"	0:06'08"	32.52
-	22	秋田 拓磨	AKITA, Takuma	朝日	福井	20MJ0900704	FAD	-	-
-	37	丸本 悠太	MARUMOTO, Yuta	Team MASSA- ANDEX	広島	34ME0400879	FAD	-	-



一般社団法人 尾道青年会議所 社団法人 因島青年会議所



2012 全日本学生ロードレース・カップ・シリーズ 第7戦 第2日終了時成績

Rank	氏名	Name	大学名	所属団体	登録証番号	Total_07	Total_06	R7D1C1	R7D1C3	R7D2C1	R7D2C3
1	西沢 倭義	NISHIZAWA, Ivori	明治大学	京 都	26MU0700758	170	150	20			
2	大中 巧基	ONAKA, Koki	早稲田大学	京 都	26MU0601561	122	114	8			
3	佐々木 勇輔	SASAKI, Yusuke	早稲田大学	埼 玉	11MU0800795	112	110	2			
4	安井 雅彦	YASUI, Masahiko	東京大学	東 京	13ME0901373	108	82	2		24	
5	金井 誠人	KANAI, Masato	明治大学	東 京	13MU0801061	102	102				
6	山本 隼	YAMAMOTO, Shun	中央大学	山 梨	15MU0800983	72	72				
7	吉岡 直哉	YOSHIOKA, Naoya	京都産業大学	京 都	26MU0800942	70	40	12		18	
8	早坂 貴大	HAYASAKA, Takahiro	山梨学院大学	山 梨	15MU1200423	57	57				
9	寺崎 浩平	TERASAKI, Kohei	法政大学	福 井	20MJ0900707	50	50				
10	高士 拓也	TAKASHI, Takuya	中央大学	三 重	23MJ0901070	48	48				
11	神開 一輝	SHINKAI, Kazuki	中央大学	福 岡	40MU0900100	47	47				
12	帖地 森	CHOCHI, Shin	明治大学	京 都	26MJ0900568	46	46				
12	雨宮 正樹	AMEMIYA, Masaki	日本大学	山 梨	15MU0700947	46	46				
14	有我 行人	ARIGA, Koini	早稲田大学	東 京	13MU0801774	44	42	2			
15	渡辺 洋平	WATANABE, Yohei	立教大学	東 京	13MU0701275	43	43				
15	新村 穰	SHIMMURA, Minori	法政大学	神奈川	14MU0901201	43	43				
15	谷口 雄太郎	TANIGUCHI, Yutaro	早稲田大学	東 京	13MU0801052	43	43	0			
18	金内 一行	KANEUCHI, I@ko	中央大学	福 島	07MU0900819	42	42				
18	森田 雅士	MORITA, Masashi	立教大学	埼 玉	11MU0800820	42	42				
20	米内 蒼馬	YONAI, Soma	明星大学	東 京	13MU0800223	41	41				
21	泉 信也	IZUMI, Shinva	名古屋産業大学	愛 知	22MU0800963	39	39				
22	福島 健太	FUKUSHIMA, Kenta	京都大学	京 都	26MU1101231	38	38	0			
22	五木田 高佑	GOKITA, Kosuke	成蹊大学	東 京	13MU1101937	38	38				
22	緑川 竣一	MIDORIKAWA, Shunichi	中央大学	福 島	07MU0800901	38	38				
25	鈴木 龍	SUZUKI, Rvu	明治学院大学	東 京	13MU1101581	36	18	2		16	
25	増子 智大	MASHIKO, Tomohiro	日本大学	福 島	07MJ0900821	36	36				
27	大城 友樹	OGI, Tomoki	法政大学	熊 本	43MU0801347	35	35				
28	辻本 尚希	TSUJIMOTO, Naoki	順天堂大学	東 京	13MU0700592	34	34				
28	関谷 勇人	SEKIYA, Yuto	新潟大学	新 潟	16MU1101318	34	34				
28	山崎 太陽	YAMASAKI, Taivo	名古屋産業大学	愛 知	22MU0901392	34	34				
28	榊原 健一	SAKAKIBARA, Kenichi	中京大学	愛 知	22MU0800738	34	34				
28	鈴木 雄策	SUZUKI, Yusaku	明治大学	東 京	13MU0901116	34	34				
33	湊 諒	MINATO, Rvo	法政大学	青 森	02MU0900861	33	33				
33	広川 裕太郎	HIROKAWA, Yutaro	成蹊大学	東 京	13MU1101938	33	33				
33	南野 求	MINAMINO, Motomu	京都産業大学	京 都	26MU1001265	33	24		8		1
36	佐々木 龍	SASAKI, Rvu	早稲田大学	神奈川	14MU0501643	32	32				
36	末永 周平	SUENAGA, Shuhei	明治大学	宮 城	04MU0701036	32	32				
36	酒向 俊平	SAKO, Shumpei	法政大学	千 葉	12MU0801213	32	32				
39	水野 恭兵	MIZUNO, Kyohei	山梨学院大学	山 梨	15ME0901489	31	31	0			
39	三浦 康嵩	MIURA, Yasutaka	早稲田大学	青 森	02MU0700859	31	31				
41	中根 英登	NAKANE, Hideto	中京大学	愛 知	22MU0701679	30	30				
42	内田 誠一	UCHIDA, Seiichi	東京大学	東 京	13MU1101343	29	29				
42	出澤 拓也	DEZAWA, Takuya	明治大学	神奈川	14MU0501529	29	29				
42	加賀谷 慶治	KAGAYA, Keiichi	明治大学	秋 田	05MU0900639	29	29				
45	白濱 一平	SHIRAHAMA, Kazuhira	日本大学	長 崎	42MU0901257	28	28				
45	関根 寛人	SEKINE, Hiroto	法政大学	埼 玉	11MU0700059	28	28				
47	島袋 大地	SHIMABUKURO, Daichi	法政大学	沖 縄	47MU0901440	26	26				
47	十時 隆櫻	TOTOKI, Rvuo	日本大学	埼 玉	11MU0900965	26	26				
47	郡司 昌紀	GUNJI, Masaki	中央大学	埼 玉	11MU0601128	26	26				
47	市山 颯	ICHiyAMA, Jo	明治大学	神奈川	14MU0800431	26	26				



ツール・ド・いくちじま2012 第一回レモンアイランドレース  
2012年年度全日本学生ロードレースカップシリーズ第7戦 しまなみ海道瀬戸内・生口島ラウンド  
10-11<sup>TH</sup> NOVEMBER 2012 IKUCHI-JIMA ONOMICHI HIROSHIMA / JAPAN



一般社団法人 尾道青年会議所 社団法人 因島青年会議所

