



第 48 回 全日本学生自転車競技トラック新人戦・東日本大会

2012 年 9 月 30 日(日) 山梨県境川自転車競技場 (周長400m)

主催: 日本学生自転車競技連盟 / 共催: (財)日本自転車競技連盟 / 運営協力: 山梨県自転車競技連盟
協賛: (財)JKA (社)日本競輪選手会 (社)全国競輪施行者協議会 (財)日本自転車競技会 株式会社パールイズミ
ブリヂストンサイクル株式会社

Comunique No.2

2012 年 9 月 20 日

チーフコミッサー 荒井純一

1. 男子ポイントレースのゼッケンについて

大会受付時に配布するゼッケンとは別に、ポイントレース専用ゼッケン(プログラムのポイントレースのページに記載の番号)を使用します。予選・決勝の各ポイントレース召集時の際に配布しますので、ポイントレース参加選手は、専用ゼッケンを間違い無く使用して下さい。

2. ケイリン種目の組合せについて

ケイリン種目における安全確保のため、各対戦最大 6 名の人数規則のもとで組合せを行っています。今回ケイリンのエントリーは 6 名ですので、決勝戦のみの対戦となりますので、予めご周知下さい。

3. タイム計測種目の計時について

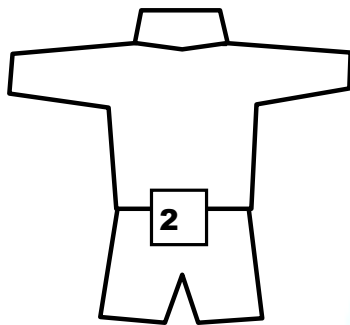
本大会では、タイム計測種目の計時に電子計時装置は使用せず、スタートは 20 秒前からのカウントダウンをアナウンスして実施する予定です。そのため、学連大会・参加基準の公認記録になりますが、日本新記録等は公認されませんので、ご周知下さい。

4. レース出場選手の協力義務について

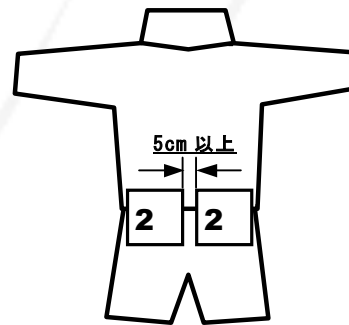
次の出走者は、前のレースの終了までには、スタート地点付近にて待機するようにして下さい。他の選手と同時にスタート位置に付けない選手は、当該レースから除外される可能性があります。

5. ゼッケン位置、返却について

ゼッケンの取り付け位置は下図の通りです。尚、ゼッケンをつける際の安全ピンは各校にて用意して下さい。また、大会終了後は必ず各校ごと番号順にまとめて、速やかに大会本部まで返却して下さい。ゼッケンの紛失、未返却にはペナルティーを課しますので、充分注意して下さい。



1kmTT、500mTT
パーシュート競技



左記以外のすべての種目
(スプリント予選 200m を含む)

以上